

# MYNNISSÄ 2 MÄÄRÄALAA KYIJÄRVELLÄ

## KAUPPOJA KOSKEVAT EHDOT:

Seurakunta pidättää itsellään oikeuden olla hyväksymättä yhtään tarjousta.

Myyntipäätöksen tekee Saarijärven seurakunnan kirkkovaltuusto.

Seurakunta ei järjestä kohteissa näyttöjä.

Ostaja maksaa varainsiirtoveron kauppahinnasta, kaupanvahvistajan palkkion euroa ja lainhuudatusmaksun Maanmittauslaitokselle. Ostaja vastaa myös lohkomiskustannuksista.

Omistus- ja hallintaoikeus sekä vaaranvastuu kaupan kohteisiin siirtyy ostajalle heti kun koko kauppahinta on maksettu ja kun päätös on saanut lain voiman.

## TARJOUSTEN JÄTTÄMINEN:

Tarjoukset tulee toimittaa suljetussa kirjekuoressa osoitteeseen ”Saarijärven seurakunta, Urheilutie 5, 43100 Saarijärvi” viimeistään perjantaina 16.8. klo 15.000 mennessä. Kirjekuoren päällä tulee merkitä ”Tarjoukset”

Molemmista kohdetta varten erillinen tarjousasiakirja – ei kahden kohteen tietoja samaan tarjoukseen. Yhdessä kirjekuoressa voi olla useampi tarjousasiakirja.

## LISÄTIETOJA ANTAA:

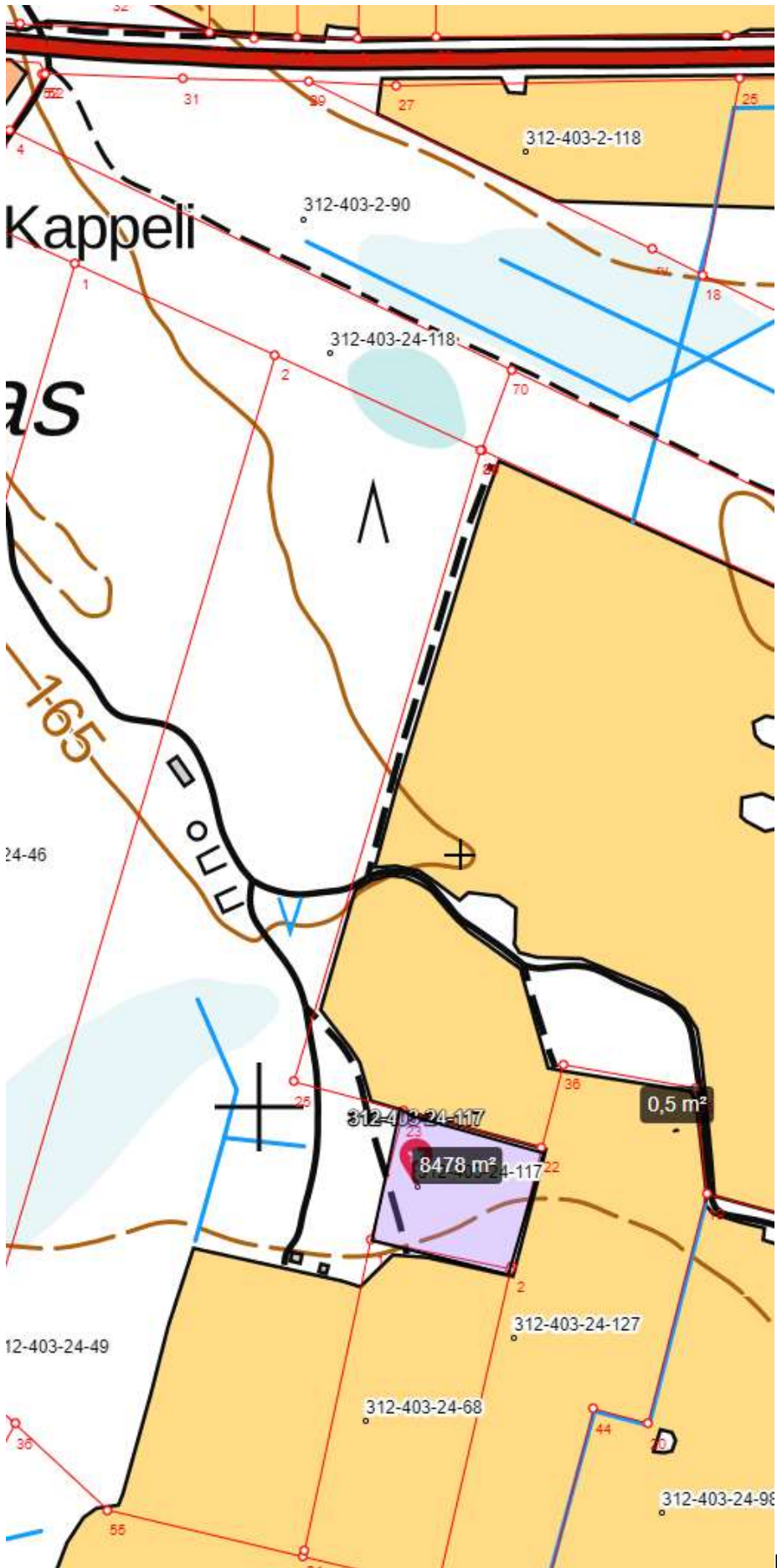
Saarijärven seurakunnan talousjohtaja Emilia Jalomäki puh. 040 1534 392, [emilia.jalomaki@evl.fi](mailto:emilia.jalomaki@evl.fi)  
(lomalla 15.-30.6., 6.-10.7., 13.-17.7. ja 20.-24.7.)

# KOhteet

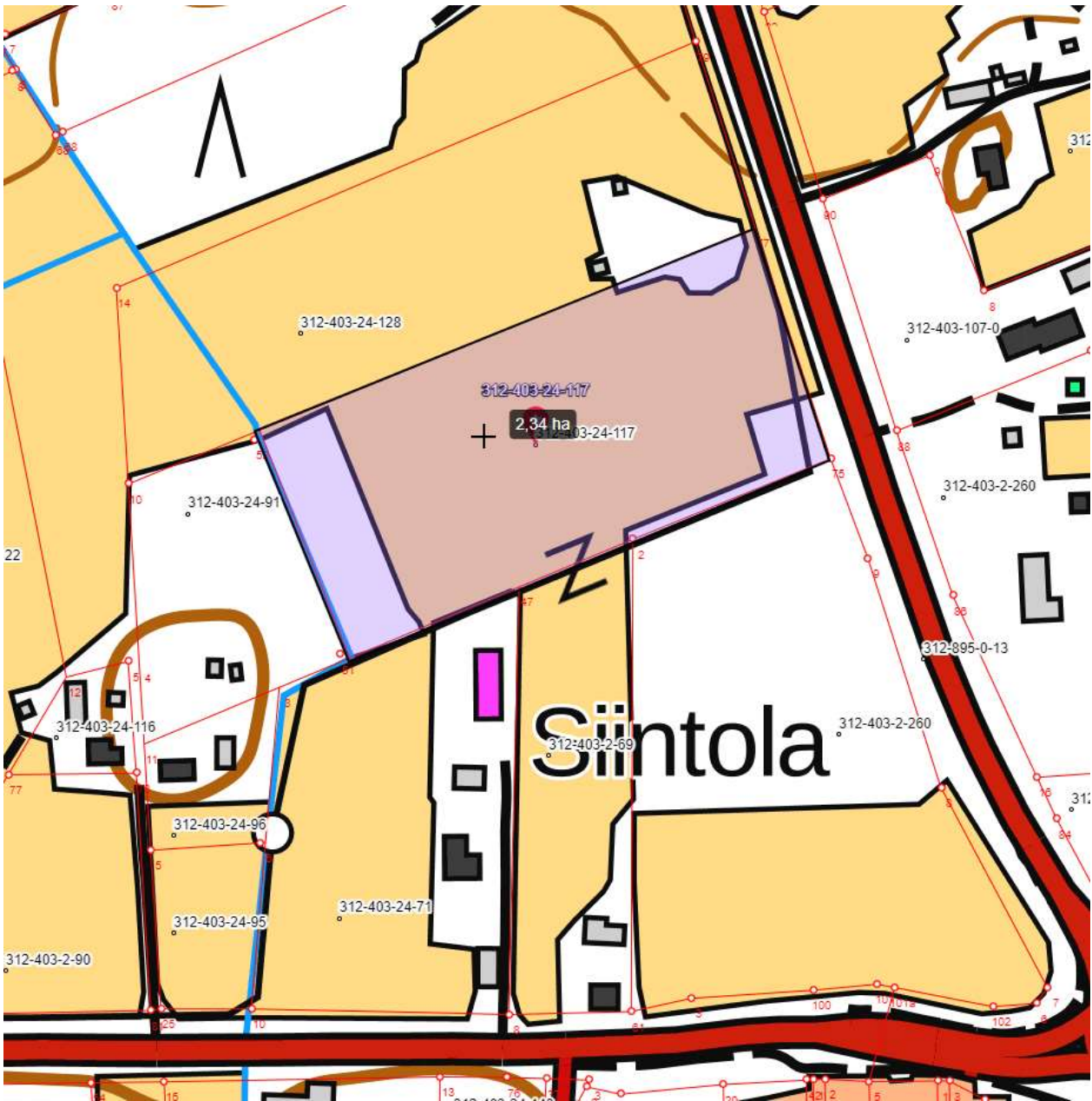
Myytävät määräalat on rajattu karttaan **violetilla**. Kaikki pinta-alat ovat suunta-antavia.

Molemmilla kohteella on oma tunnuksensa (määräala A ja määräala B). Tarjouksissa tulee käyttää tätä tunnusta.

Tilasta on saatavilla kiinteistörekisteriote, lainhuutotodistus ja rasiustodistus. Ne voi tilata tilan nimellä osoitteesta [saarijarvi@evl.fi](mailto:saarijarvi@evl.fi).



MÄÄRÄALA A



MÄÄRÄALA B